

S a n i t ä t s d i e n s t
(SanDi)

im

K a t a s t r o p h e n s c h u t z

Stärke- und Ausstattungsnachweisung

S a n i t ä t s z u g
(SZ)

STAN-Nr. 041

Stand Mai 1984

2. Auflage

Inhaltsverzeichnis

Aufgaben	Blatt 1
Gliederungsbilder	Blatt 2
	Blatt 2 a
	Blatt 2 b
Materielle Ausstattung	
- Zugtrupp 01	Blatt 3
- Arztgruppe 02	Blatt 4
- 1. Sanitätsgruppe 03	Blatt 5
- 2. Sanitätsgruppe 04	Blatt 6
- 3. Sanitätsgruppe 04	Blatt 7
- Verletzten-Transportgruppe 05	Blatt 8
Erläuterungen	Blatt 9
Besondere Regelungen	Blatt 10

A u f g a b e n

Der Sanitätszug leistet der betroffenen Bevölkerung im Schadensgebiet Erste Hilfe und führt ärztliche Sofortmaßnahmen zur Abwendung lebensbedrohlicher Zustände und zur Herstellung der Transportfähigkeit durch. Er transportiert Verletzte *)

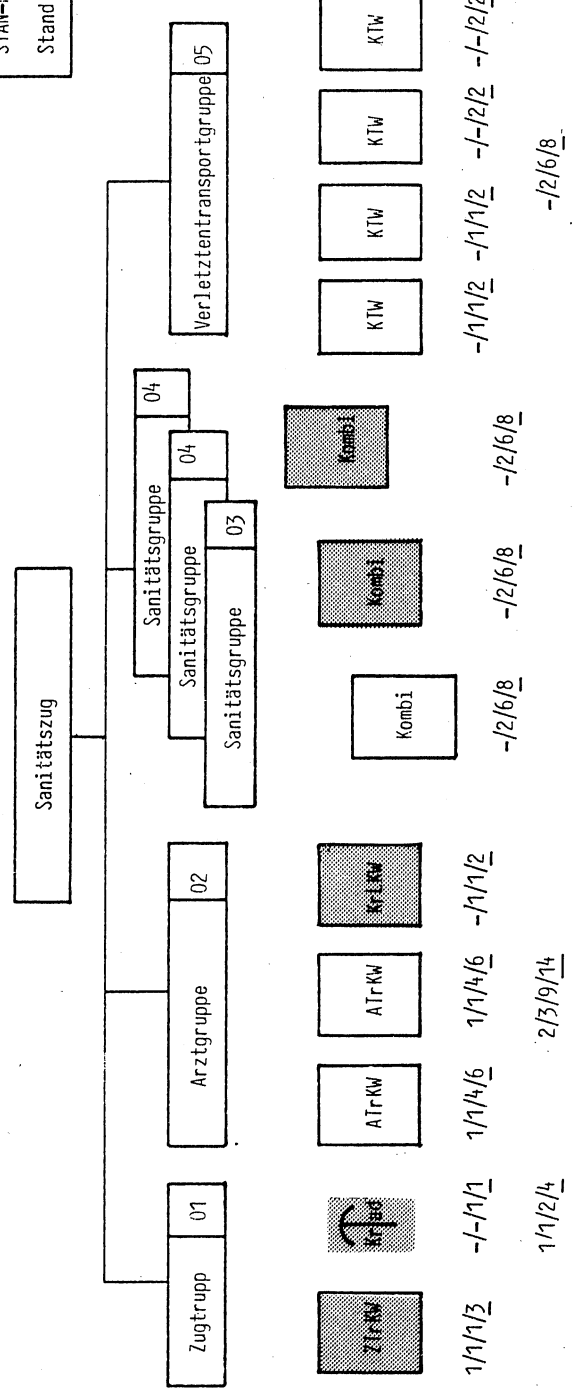
Im einzelnen:

Der Sanitätszug

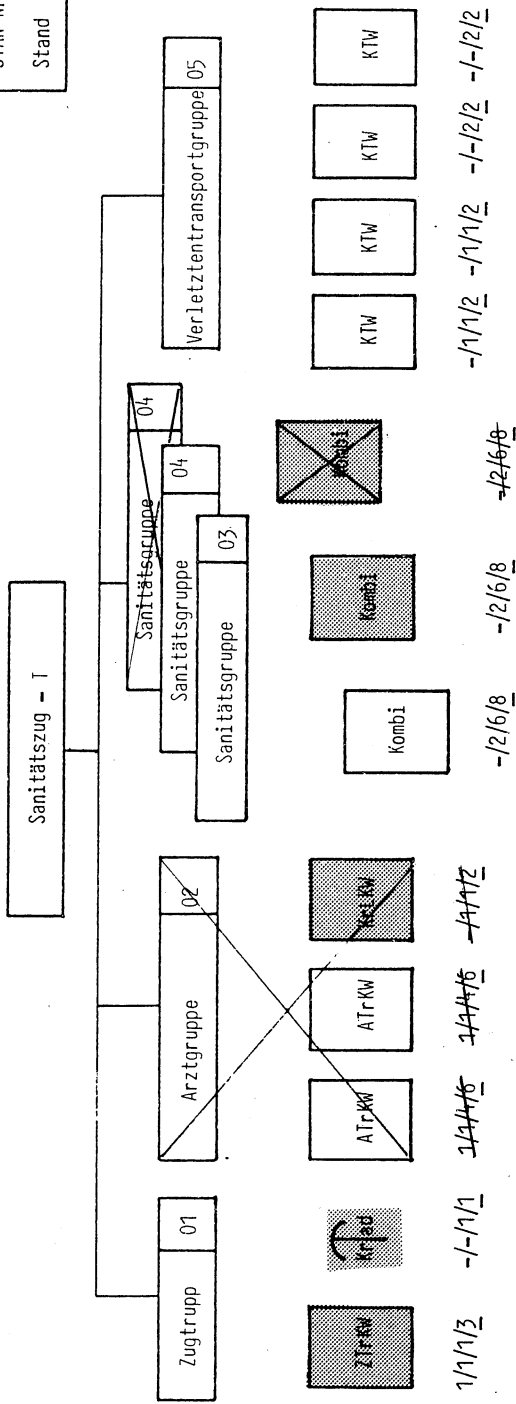
- sucht Verletzte auf und rettet sie
- sichtet, führt ärztliche Sofortmaßnahmen durch und stellt die Transportfähigkeit her
- führt sanitätsdienstliche und erste pflegerische Maßnahmen durch
- leistet Erste Hilfe für kontaminierte Verletzte in Zusammenarbeit mit dem ABC-Dienst
- registriert Verletzte
- transportiert Verletzte unter Aufrechterhaltung der Transportfähigkeit

*) Unter dem Begriff "Verletzte" sind zu verstehen:

Durch Waffeneinwirkung verwundete, durch Einwirkung von atomaren, biologischen und/oder chemischen Kampfmitteln geschädigte oder erkrankte, durch Unfälle verletzte, erkrankte und gebärende Personen.

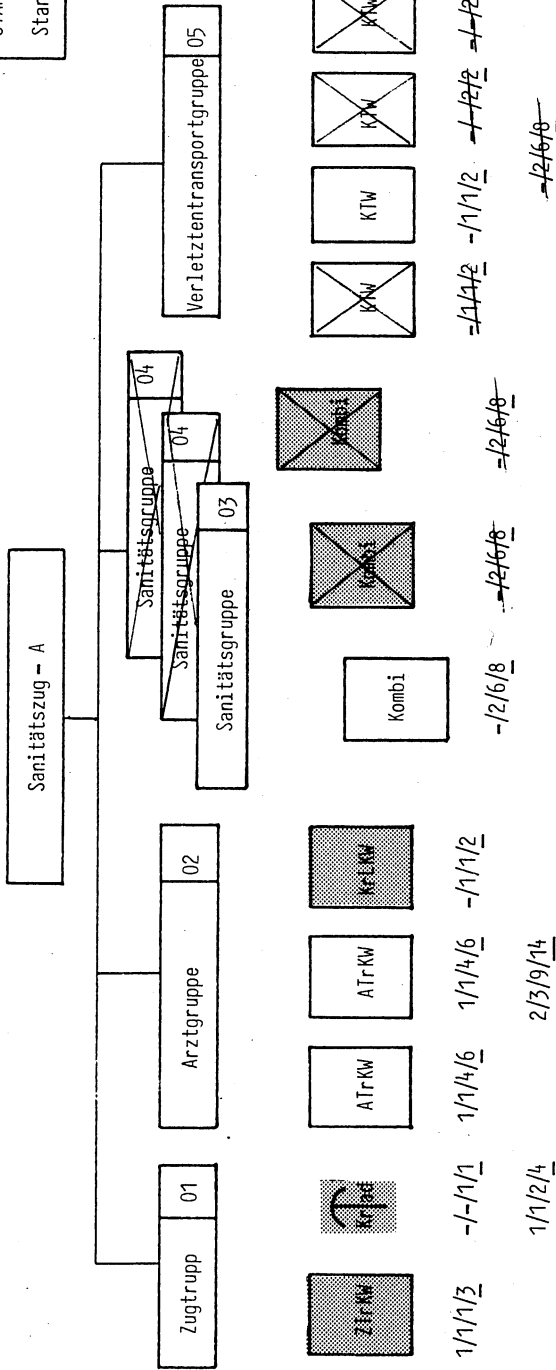


	2	3	4	5	6	7	8	9
1								
Zugführer	1						1	
Arzt		1					2	Führer: 3
Zugtruppführer	1						1	
Gruppführer			1	1	1	1	5	
Truppführer		1	1	1	1	1	6	Interführer: 12
Sanitätshelfer		3	5	5	5	1	23	
Kraftfahrer 4 / Welder	1						1	
Kraftfahrer 3		1	1	1	1	1	9	
Kraftfahrer 3 / Sprechfunker	1						1	
Kraftfahrer 2 / Gerätewart							1	1 Helfer: 35
							Gesamt :	50
Sprechfunkgerätesatz	1							



1/1/1/2 -1/1/1 1/1/2/4 1/1/2/4
1/1/2/4
-1/1/2 -1/1/2 -1/1/2 -1/1/2
-1/2/6/8 -1/2/6/8 -1/2/6/8
-1/2/6/8

	2	3	4	5	6	7	8	9
1								
Zugführer	1						1	
Arzt		1						Führer: 1
Zugtruppführer	1							
Gruppführer			1	1	1	1	1	
Truppführer		1	1	1	1	1	3	
Sanitätshelfer		3	5	5	5	1	3	Unterführer: 7
Kraftfahrer 4 / Melder	1						12	
Kraftfahrer 3		1	1	1	1	1	1	
Kraftfahrer 3 / Sprechfunke	1						1	
Kraftfahrer 2 / Gerätewart		1						20
Gesamt :								28
Sprechfunkgerätesatz	1							



	2	3	4	5	6	7	8	9
1								
Zugführer	1						1	
Arzt		1					2	Führer: 3
Zugtruppführer	1						1	
Gruppenführer			1	1	1		2	
Truppführer		1	1	1	1	1	4	Unterführer: 7
Sanitätshelfer		3	5	5	5	11		
Kraftfahrer 4 / Melder	1						1	
Kraftfahrer 3		1	1	1	1	4		
Kraftfahrer 3 / Sprechfunker	1						1	
Kraftfahrer 2 / Gerätewart		1					1	18
							Gesamt : 28	
Sprechfunkgerätesatz	1							

Gesamt : 28								
Sprechfunkgerätesatz	1							

Zugtrupp

01

Pos. Nr.	Materialart (Planungsbegriff)	Sol	Kennz. Kode	Planungsnummer	Bemerkungen
0	1	2	3	4	5
	<u>Fahrzeuge mit Gerät</u>				
	<u>ZTrKW</u>				
1	Pkw 8 Sitze	1	b	2310-15190	
2	Sprechfunkgerätesatz, Vielkanal, trgb/bwgl/stat Netz-Battr	1		5820-00036	
3	Meldetasche	1		8460-00020	
4	Strahlungsmeßgerät, Dosisleistung Zusammenstellung 1	1		6665-00226	
5	Strahlendosimeter takt	1		6665-30156	mit 14 Paar Strahlendosimeter
6	ABC Spür- u. Dekontaminationsausstg, verlastbar	1		4230-00206	
7	Spürausrüstung, chem. Agenzien, Zusammenstellung 1	1		6665-00016	
8	ABC-Markierungsausstg.	1		9905-00206	
9	Meldetasche ABC-Helfer	1		8460-00030	
10	Leuchte, Arbeitskopfleuchte m. Ladegerät	2		6230-30200	

	<u>Krad</u>				
11	Krad le	1	b	2340-70190	

	<u>Bekleidung und persönliche Ausstattung</u>				
12	Bekleidung KatS-Pers	4		8405-00126	siehe "Besondere Regelungen!"
13	Pers- u. ABC-Schutzausstg KatS-Pers	4		8405-00116	
14	Sonderbekleidung, Kraftfahrer	1	b	8415-00130	
15	Sonderbekleidung, Kradfahrer	1	b	8415-00140	
16	Wetterschutzanzug, Naßwetter	1	b	8405-00012	

Arztgruppe

02

Pos. Nr.	Materialart (Planungsbezeichnung)	Soll	Kennz. Code	Planungsnummer	Bemerkungen
0	1	2	3	4	5
	<u>Fahrzeuge mit Gerät</u>				
	<u>1. ATrKW</u>				
1	Lkw 2,0 t, geschl, Doppelkabine	1		2320-02490	
2	Arbeitsleine 10 mm D	4		4020-.....	ausgesonderte Fangleine
3	Feuerlöscher, Trockenpulver, 6 kg	1		4210-30320	
4	Feldheizgerät 2	1		4520-20150	
5	Leuchte, Arbeitskopfleuchte m. Ladegerät	5		6230-30200	
6	Laterne, Petroleum-, Gaslaterne	1		6260-30050	
7	Sauerstoffbehandlungsgerät	1		6515-84050	
8	Feldgerät f. künstliche Beatmung	1		6515-84150	
9	Kranktrage	10		6530-00040	
10	Tragegurt f. Krankentrage	5		6530-.....	
11	Lagerungsbock f. Krankentrage	3		6530-00062	
12	SanAusstg, Notfall-Arzt	1		6545-00200	
13	SanKasten Erste Hilfe kl, ABC-Verletzte	1		6545-00210	
14	Santasche	4		6545-20100	
15	Sauerstoffvorrat f. SanZwecke	1		6545-61150	
16	Feldklappstuhl	3		7105-10152	
17	Feldklapptisch	1		7105-10202	
18	Wolldecke San	20		7210-50872	
19	Kanister, Betriebsstoff, 5 Ltr	1		7240-00130	
20	Kanister, Trinkwasser, 20 Ltr	3		7240-61412	
21	Kunststoffeimer, 10 Ltr, m. Deckel	3		7240-11252	
22	Zelt, Universalzelt	1		8340-00150	
23	Schürze, Arbeitsschürze einseitig beschichtet	10		8415-55762	

	<u>2. ATrKW</u>				
	wie 1. ATrKW				

Pos. Nr.	Materialart (Planungsbegriff)	Soll	Kennz. Kode	Planungsnummer	Bemerkungen
0	1	2	3	4	5
	<u>KrLKW</u>				
24	LKW 4 t geschl	1	b	2320-23190	
25	Stromerzeuger-Aggregat 5 kVA	1		6115-00060	
26	Anschlußkabel, 3-adrig, 220 V 16 A auf Trommel	1		6150-00202	
27	Leuchte, Arbeitskopfleuchte m. Ladegerät	1		6230-30200	
28	Leuchtensatz, Arbeits-Einsatzstellen	1		6230-00466	
29	Sauerstoffbehandlungsgerät	1		6515-84050	
30	Feldgerät f. künstliche Beatmung	1		6515-84150	
31	Krankentrage	28		6530-00040	
32	Tragegurt f. Krankentrage	2		6530-.....	
33	Lagerungsgestell f. Krankentrage	4		6530-00050	
34	Vakuummatratze	4		6530-60302	
35	Krankenpflege Ausstg	1		6545-00076	
36	Arzneimittel Ausstg	1		6545-00326	
37	Verbandmittel Ausstg	1		6545-00336	
38	Chirurgie Ausstg	1		6545-.....	
39	SanKasten Erste Hilfe kl, ABC-Verletzte	1		6545-00210	
40	Santasche	1		6545-20100	
41	Autoklav kl	1		6545-30520	
42	Sauerstoffvorrat f. SanZwecke	6		6545-61150	
43	Wolldecke San	56		7210-50872	
44	Kanister. Einheits-Betriebsstoff, 20 Ltr	3		7240-00012	
45	Schürze, Arbeitsschürze, einseitig beschichtet	2		8415-55762	

	<u>Bekleidung und persönliche Ausstattung</u>				
46	Bekleidung Kats-Pers	14		8405-00126	siehe "Besondere Regelungen"
47	Pers-u. ABC-Schutzausstg Kats-Pers	14		8465-00316	
48	Sonderbekleidung, Kraftfahrer	3	b	8415-00156	

1. Sanitätsgruppe

03

Pos. Nr.	Materialart (Planungsbegriff)	Soll	Kennz- Kode	Planungsnummer	Bemerkungen
0	1	2	3	4	5
	<u>Fahrzeug mit Gerät</u>				
	<u>Kombi</u>				
1	Pkw 8 Sitze	1		2310-15190	
2	Fangleine 30 m, mit Tragebeutel	2		4210-00900	
3	Leuchte,Arbeitsköpfleuchte m.Ladegerät	8		6230-30200	
4	Feldgerät f. künstliche Beatmung	2		6515-84150	
5	Krankentrage	4		6530-00040	
6	Tragegurt für Krankentrage	8		6530-.....	
7	Verwundetenbergetuch mit Tasche	2		6530-61303	
8	Santasche	8		6545-20100	
9	Wolldecke San	8		7210-50872	
10	Rucksack kpl	2		8445-00350	

	<u>Bekleidung u. pers. Ausstattung</u>				
11	Bekleidung KatS-Pers	8		8405-00126	siehe "Besondere Regelungen"
12	Pers- u. ABC-Schutzausstg KatS-Pers	8		8465-00316	
13	Sonderbekleidung, Kraftfahrer	1	b	8415-00156	

BZS - KS 6 STAN-Vordruck Nr. 3

2. Sanitätsgruppe

04

Pos. Nr.	Materialart (Planungsbegriff)	Soll	Kennz.- Kode	Planungsnummer	Bemerkungen
0	1	2	3	4	5
	<u>Fahrzeug mit Gerät</u>				
	<u>Kombi</u>				
1	Pkw 8 Sitze	1	b	2310-15190	
2	Fangleine 30 m, mit Tragebeutel	2		4210-00900	
3	Leuchte,Arbeitskopfleuchte m.Ladegerät	8		6230-3C200	
4	Feldgerät f. künstliche Beatmung	2		6515-84150	
5	Krankentrage	4		6530-00040	
6	Tragegurt für Krankentrage	8		6530-.....	
7	Verwundetenbergetuch mit Tasche	2		6530-61303	
8	Santasche	8		6545-20100	
9	Wolldecke San	8		7210-50872	
10	Rucksack kpl	2		8445-00350	

	<u>Bekleidung u. pers. Ausstattung</u>				
11	Bekleidung KatS-Pers	8		8405-00126	siehe "Besondere Regelungen"
12	Pers- u. ABC-Schutzausstg KatS-Pers	8		8465-00316	
13	Sonderbekleidung, Kraftfahrer	1	b	8415-00156	

	<u>3. Sanitätsgruppe</u>				
	wie 2. Sanitätsgruppe				

BZS - KS 6 STAN-Vordruck Nr. 3

Verletzten-Transportgruppe

05

Pos. Nr.	Materialart (Planungsbegriff)	Soll	Kennz- Kode	Planungsnummer	Bemerkungen
0	1	2	3	4	5
	<u>Fahrzeug mit Gerät</u>				
	<u>1. KTW</u>				
1	Lkw 1,5 t geschl Ktw	1		2310-00190	
2	SanAusstg, Ktw 4-Tragen	1		6545-00056	
3	Santasche	1		6545-20100	
4	Leuchte, Arbeitskopfleuchte m. Ladegerät	1		6230-30200	

	<u>2., 3. und 4. KTW</u> wie 1. KTW				

	<u>Bekleidung u. pers. Ausstattung</u>				
5	Bekleidung KatS-Pers	8		8405-00126	siehe "Besondere Regelungen"
6	Pers- u. ABC-Schutzausstg KatS-Pers	8		8465-C0316	
7	Sonderbekleidung, Kraftfahrer	4	b	8415-00156	

Erläuterungen

1. Allgemeines

Die Stärke- und Ausstattungs-Nachweisung (STAN) legt Aufgaben, Gliederung, Stärke und Ausstattung der Einheiten und Einrichtungen fest (Nr. 27 KatS-Org-Vwv).

2. Aufgabenbeschreibung

Die Aufgabenbeschreibung legt die Aufgaben der Einheit/Einrichtung fest. Die Aufgaben sind Grundlage für die Festlegung der personellen Stärke und materiellen Ausstattung.

3. Gliederungsbild

3.1 Im Gliederungsbild ist die personelle Stärke der Einheit/Einrichtung nach Funktionen mit durch Schrägstrich (/) getrennten Zahlengruppen festgelegt. Diese geben Aufschluß über die personelle Zusammensetzung der Einheit und ihrer Teileinheiten oder deren Einrichtungen nach Führern, Unterführern und Helfern. Die letzte unterstrichene Zahl gibt die Gesamtstärke an:

z.B.

	1 / 7 / 19 / 27
Führer	
Unterführer	
Helfer	
Gesamtstärke	

3.2 Die in Spalte - 1 - des Gliederungsbildes aufgeführten Kraftfahrer führen als Zusatz eine Zahlenbezeichnung entsprechend der Klasse ihrer Fahrerlaubnis.

4. Materielle Ausstattung

- 4.1 Dieser Teil enthält die Ausstattungsgegenstände.
- 4.2 Die Bezeichnung der Materialart legt kein bestimmtes Modell fest.
- 4.3 Für jeden Ausstattungsgegenstand werden Einzelbeschreibungen erstellt, die Grundlage der Beschaffung sind.
- 4.4 Die in der Spalte Materialart für Fahrzeuge angegebene Tonnage (z.B. Lkw 1,5 t hü) bestimmt die taktisch geforderte Nutzlast des jeweiligen Fahrzeuges.

5. Kennzeichnung der Ausstattung (Kennzeichnungscode)

5.1 Die Kennzeichnung bedeutet:

- 5.1.1 b = Ausstattung, die im V-Fall zu beordern ist (im Gliederungsbild schraffiert dargestellt).
- 5.1.2 Bei der Auswahl von zur Beorderung - b - einzuplanenden Ausstattungsgegenstände aller Art ist der Modellkatalog II (MOK II) - Auswahlmodelle für den Mob-Ergänzungsbedarf - in der jeweils geltenden Fassung zugrunde zu legen. Er enthält eine Auswahl von verwendbaren zivilen Modellen.

Besondere Regelungen

1. Vom Personal des Sanitätszuges sind vorgesehen
 - 3 Helfer als ABC-Helfer (ABC-Trupp)
 - 1 Arzt, 1 Unterführer und 4 Helfer der Arzttruppe (TE 02) als ABC-Helfer
 - für jedes Kraftfahrzeug zwei Helfer als Ersatzkraftfahrer.

2. Sanitätszüge, die aus ehemaligen Krankentransport- oder Verbandplatzzügen gebildet werden, werden gem. den Gliederungsbildern 2 a oder 2 b bis auf weiteres nur in der bisherigen Stärke teilaufgestellt und teilausgestattet. Sie werden als Sanitätszug A (SZ-A) für bisherige Verbandplatzzüge und Sanitätszug T (SZ-T) für bisherige Krankentransportzüge bezeichnet.

3. Der Satz "Bekleidung Kat3-Pers" muß von dem Träger der jeweiligen Einheit/Einrichtung gestellt werden. Dies gilt nicht für Regieeinheiten/-einrichtungen und Einheiten/Einrichtungen in der Trägerschaft privater Hilfsorganisationen.

In dieser STAN werden folgende taktische Kurzbezeichnungen für die Einsatzfahrzeuge verwendet:

ZTrKW	= Zugtruppkraftwagen
Krad	= Kraftrad
Kombi	= Kombinationskraftwagen
ATrKW	= Arzttruppkraftwagen
KrLKW	= Krankenlastkraftwagen
KTW	= Krankentransportwagen

1. Änderungslieferung 05/84