

B e t r e u u n g s d i e n s t
(BtDi)

im

K a t a s t r o p h e n s c h u t z

Stärke- und Ausstattungsnachweisung

B e t r e u u n g s z u g
(BtZ)

STAN-Nr. 061

Stand **Mai** 1984

2. Auflage

Inhaltsverzeichnis

Aufgaben	Blatt 1
Gliederungsbild	Blatt 2
Materielle Ausstattung	
- Zugtrupp 01	Blatt 3
- Verpflegungsgruppe 02	Blatt 4
- Gruppe soziale Betreuung 03	Blatt 5
- Unterkunftsguppe 04	Blatt 6
Erläuterungen	Blatt 7
Besondere Regelungen	Blatt 8

A u f g a b e n

Der Betreuungszug versorgt hilfsbedürftige Personen mit Versorgungsgütern, betreut sie und wirkt bei der vorübergehenden Unterbringung mit.

Im einzelnen:

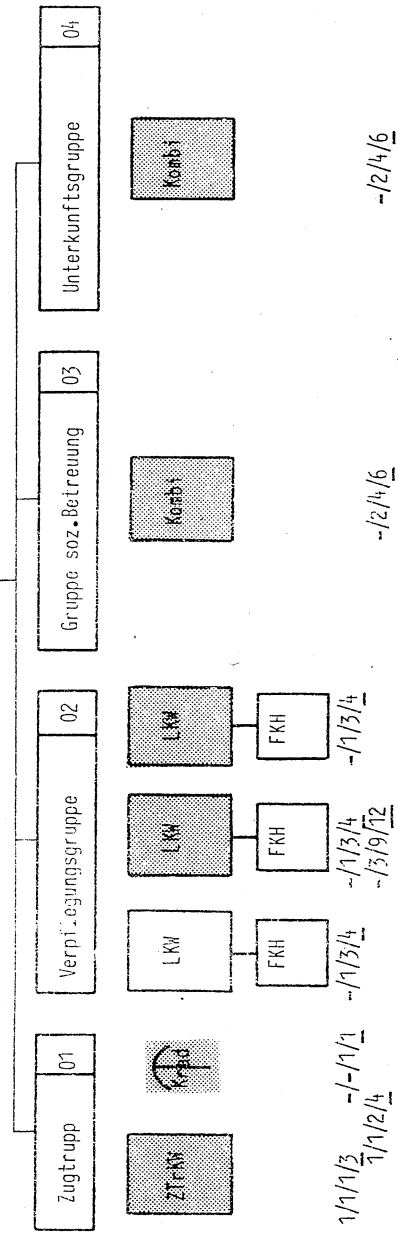
Der Betreuungszug

- bereitet Verpflegung und verteilt sie in einzurichtende Verpflegungsstellen bzw. Verpflegungsausgabestellen
- veranlaßt die Versorgung von Kranken, Verletzten und Gehunfähigen und gegebenenfalls deren Transport
- betreut hilfsbedürftige Personen, insbesondere Kinder, Mütter, alte und gebrechliche Personen
- versorgt hilfsbedürftige Personen mit Gegenständen des dringendsten persönlichen Bedarfs, insbesondere mit Wäsche und Bekleidung
- wirkt bei den Maßnahmen zur Aufnahme und Unterbringung mit, insbesondere bei der Registrierung
- wirkt im Rahmen seiner Aufgaben bei Hilfsmaßnahmen anderer Fachdienste mit, insbesondere des ABC- und des Sanitätsdienstes

STAN-Nr. 061
Stand: Okt. 1980

1/8/19/28

Betreuungszug



1	2	3	4	5	6	7
Zugführer	1				1	Führer: 1
Zugtruppführer	1				1	
Gruppenführer			1	1	2	
Gruppenführer / Koch	1				1	Unterführer: 8
Truppführer / Koch		1	1		2	
Truppführer			1	1	2	
Betreuungshe/Saniättshe			2		2	
Betreuungshelfer/ Koch		1	1		3	
Betreuungshelfer		1	1	1	7	10
Kraftfahrer 4/Melder	1				1	
Kraftfahrer 3/Sprechfunker	1				1	
Kraftfahrer 3		1	1	1	5	
					Gesamt:	28
Spezialzugführerersatz	1					

Zugtrupp

01

Pos. Nr.	Materialart (Planungsbegriff)	Soll	Kennz- Kode	Planungsnummer	Bemerkungen
0	1	2	3	4	5
	<u>Fahrzeuge mit Gerät</u>				
	<u>ZTrKW</u>				
1	PKW 8 Sitze	1	b	2310-15190	
2	Sprechfunkgerätesatz Vielkanal trgb/bwgl/stat Netz-Battr	1		5820-00036	
3	Meldetasche	1		8460-00020	
4	Strahlungsmeßgerät, Dosisleistung Zusammenstellung 1	1		6665-00226	
5	Strahlendosimeter takt	1		6665-30156	mit 4 Paar Strah-
6	ABC Spür- u. Dekontaminationsausstg, verlastbar	1		4230-00206	lendosimetern
7	Spürausstattung, chem Agenzien, Zusammenstellung 1	1		6665-00016	
8	ABC-Markierungsausstg.	1		9905-00206	
9	Meldetasche ABC-Helfer	1		8460-00030	
10	entfällt				
11	Leuchte, Arbeitskopfleuchte m. Ladegerät	2		6230-30200	
12	Wartungs- und Instandsetzungssatz Laterne-Leuchte	1		6230-00176	
13	Megaphon, Hand, eli	1		5830-30050	
14	Krankentrage	1		6530-00040	
15	Wolldecke San	2		7210-50872	
16	Markierungsausstattung allgem Gefahrenstellen	1	b	9905-00216	

	<u>Krad</u>				
17	Krad, le	1	b	2320-70190	

	<u>Bekleidung u. pers. Ausstattung</u>				
18	Wetterschutzanzug, Naßwetter	1	b	8405-00012	
19	Bekleidung Kats-Pers	4		8405-00126	siehe "Besondere
20	Sonderbekleidung, Kradfahrer	1	b	8415-00146	Regelungen"
21	Sonderbekleidung, Kraftfahrer	1	b	8415-00156	
22	Pers- u. ABC-Schutzausstg Kats-Pers	4		8465-00316	

BZS - KS 6 STAN-Vordruck Nr. 3

Verpflegungsgruppe

02

Pos. Nr.	Materialart (Planungsbegriff)	Soll	Kennz. Code	Planungsnummer	Bemerkungen
0	1	2	3	4	5
	<u>Fahrzeuge mit Gerät</u>				
	<u>LKW</u>				
1	LKW 4 t	1		2320-01390	
2	Absperrleinen	1		4020-00026	
3	Speisenträger, isoliert, 25 Ltr, einteilig	6		7330-61240	
4	Küchengerät f. Kindernahrung	1		7360-00006	
5	Tischgeschirr, Einweg	1	b	7360-00116	
6	Büro-u. Schreibmat. Küchenführung	1	b	7510-00076	
7	Zelt, Universalzelt	1		8340-00150	

	<u>FKH</u>				
8	Herd 200 auf Anh 2 Rad	1		7360-00086	
9	Küchengerät z. Herd 200	1		7360-00046	
10	Betriebsgerät z. Herd 200	1		7360-00056	
11	Verbrauchsmaterial z. Herd 200	1		7360-00066	

	<u>LKW</u>				
12	LKW 5 t	1	b	2320-17390	
13	Absperrleinen	1		4020-00026	
14	Speisenträger, isoliert, 25 Ltr, einteilig	6		7330-61240	
15	Küchengerät f. Kindernahrung	1		7360-00006	
16	Tischgeschirr, Einweg	1	b	7360-00116	
17	Büro-u. Schreibmat. Küchenführung	1	b	7510-00076	
18	Zelt, Universalzelt	1		8340-00150	

	<u>FKH</u>				
19	Herd 200 auf Anh 2 Rad	1		7360-00086	
20	Küchengerät z. Herd 200	1		7360-00046	
21	Betriebsgerät z. Herd 200	1		7360-00056	
22	Verbrauchsmaterial z. Herd 200	1		7360-00066	

BZS - NS 4 STAN-Vordruck Nr. 3

Pos. Nr.	Materialart (Planungsbegriff)	Coll	Kennz- Kode	Planungsnummer	Bemerkungen
0	1	2	3	4	5
	<u>LKW</u>				
23	LKW 5 t	1	b	2320-17390	
24	Absperrleinen	1		4020-00026	
25	Speisenträger, isoliert, 25 Ltr, einteilig	6		7330-61240	
26	Küchengerät f. Kindernahrung	1		7360-00006	
27	Tischgeschirr, Einweg	1	b	7360-00116	
28	Büro- u. Schreibmat. Küchenführung	1	b	7510-00076	
29	Zelt, Universalzelt	1		8340-00150	

	<u>PKK</u>				
30	Herd 200 auf Anh 2 Rad	1		7360-00086	
31	Küchengerät z. Herd 200	1		7360-00046	
32	Betriebsgerät z. Herd 200	1		7360-00056	
33	Verbrauchsmaterial z. Herd 200	1		7360-00066	

	<u>Bekleidung u. pers. Ausstattung</u>				
34	Bekleidung KatS-Pers	12		8405-00126	siehe "Besondere Regelungen"
35	Pers- u. ABC-Schutzausstg KatS-Pers	12		8465-00316	
36	Sonderbekleidung Koch	3		8415-00356	
37	Sonderbekleidung, Verpflegungspersonal	9		8415-00056	
38	Sonderbekleidung, Kraftfahrer	3	b	8415-00156	

Gruppe soz. Betreuung

03

Pos. Nr.	Materialart (Planungsbegriff)	Soll	Kennz- Kode	Planungsnummer	Bemerkungen
0	1	2	3	4	5
	<u>Fahrzeug mit Gerät</u>				
	<u>Kombi</u>				
1	PKW 8 Sitze	1	b	2310-15190	
2	Krankentrage	1		6530-00040	
3	Erste-Hilfe-Ausstg, allgem, KatS-Betreuungsdienst	2		6545-00616	
4	Santasche	2		6545-20100	
5	Wolldecke San	2		7210-50872	
6	Vordrucksatz Betreuungsmaßnahmen	4		7530-00036	

	<u>Bekleidung u.pers.Ausstattung</u>				
7	Bekleidung KatS-Pers	6		8405-00126	siehe "Besondere Regelungen"
8	Pers- u.ABC-Schutzausstg KatS-Pers	6		8465-00316	
9	Sonderbekleidung, Kraftfahrer	1	b	8415-00156	

Unterkunftsgruppe

04

Pos. Nr.	Materialart (Planungsbegriff)	Soll	Kennz. Code	Planungsnummer	Bemerkungen
0	1	2	3	4	5
	<u>Fahrzeug mit Gerät</u>				
	<u>Kombi</u>				
1	PKW 3 Sitze	1	b	2310-15190	
2	Werkzeugausstattung Hausmeister	1		5100-00926	
3	Werkzeugsatz, 'Arbeiten' Kats-Betreuungsdienst	2		5100-00936	
4	Leuchte, Arbeitskopfleuchte m. Ladegerät	1		6250-30200	
5	Laterne, Petroleum, Gaslaterne	4		6260-30050	
6	Einheitslaterne	10		6260-30100	
7	Kanister, Einheits-Betriebsstoff 20 Ltr	2		7240-00012	für Petroleum
8	Hilfsfüllstutzen	1		7240-23552	
9	Meldetasche	1		8400-00020	

	<u>Bekleidung u. pers. Ausstattung</u>				
10	Bekleidung Kats-Pers	6		6405-00126	Siehe "Besondere Regelungen"
11	Pers- u. ABC-Schutzausstg Kats-Pers	6		6405-00516	
12	Monteuranzug	3	b	6415-32256	
13	Sonderbekleidung, Kraftfahrer	1	b	6415-00156	

Erläuterungen1. Allgemeines

Die Stärke- und Ausstattungs-Nachweisung (STAN) legt Aufgaben, Gliederung, Stärke und Ausstattung der Einheiten und Einrichtungen fest (Nr. 27 KatS-Org-Vwv).

2. Aufgabenbeschreibung

Die Aufgabenbeschreibung legt die Aufgaben der Einheit/Einrichtung fest. Die Aufgaben sind Grundlage für die Festlegung der personellen Stärke und materiellen Ausstattung.

3. Gliederungsbild

3.1 Im Gliederungsbild ist die personelle Stärke der Einheit/Einrichtung nach Funktionen mit durch Schrägstrich (/) getrennten Zahlengruppen festgelegt. Diese geben Aufschluß über die personelle Zusammensetzung der Einheit und ihrer Teileinheiten oder deren Einrichtungen nach Führern, Unterführern und Helfern. Die letzte unterstrichene Zahl gibt die Gesamtstärke an:

z.B.

	1 / 7 / 19 / 27
Führer	_____
Unterführer	_____
Helfer	_____
Gesamtstärke	_____

3.2 Die in Spalte - 1 - des Gliederungsbildes aufgeführten Kraftfahrer führen als Zusatz eine Zahlenbezeichnung entsprechend der Klasse ihrer Fahrerlaubnis.

4. Materielle Ausstattung

- 4.1 Dieser Teil enthält die Ausstattungsgegenstände.
- 4.2 Die Bezeichnung der Materialart legt kein bestimmtes Modell fest.
- 4.3 Für jeden Ausstattungsgegenstand werden Einzelbeschreibungen erstellt, die Grundlage der Beschaffung sind.
- 4.4 Die in der Spalte Materialart für Fahrzeuge angegebene Tonnage (z.B. Lkw 1,5 t hü) bestimmt die taktisch geforderte Nutzlast des jeweiligen Fahrzeuges.

5. Kennzeichnung der Ausstattung (Kennzeichnungscode)

5.1 Die Kennzeichnung bedeutet:

- 5.1.1 b = Ausstattung, die im V-Fall zu beordern ist (im Gliederungsbild schraffiert dargestellt).
- 5.1.2 Bei der Auswahl von zur Beorderung - b - einzuplanenden Ausstattungsgegenstände aller Art ist der Modellkatalog II (MOK II) - Auswahlmodelle für den Mob-Ergänzungsbedarf - in der jeweils geltenden Fassung zugrunde zu legen. Er enthält eine Auswahl von verwendbaren zivilen Modellen.

Besondere Regelungen

1. Vom Personal des Betreuungszuges sind vorgesehen
 - 3 Helfer als ABC-Helfer für den ABC-Trupp der Einheit
 - für jedes Kraftfahrzeug 2 Helfer als Ersatzkraftfahrer

2. Der Satz "Bekleidung KatS-Pers" muß von dem Träger der jeweiligen Einheit/Einrichtung gestellt werden. Dies gilt nicht für Regieeinheiten/-einrichtungen und Einheiten/Einrichtungen in der Trägerschaft privater Hilfsorganisationen.

In diesen STAN werden folgende taktische Kurzbezeichnungen für die Kraftfahrzeuge verwendet:

- ZTrKW = Zugtruppkraftwagen
- Krad = Kraftrad
- LKW = Lastkraftwagen
- FKH = Feldkochherd
- Kombi = Kombinationskraftwagen